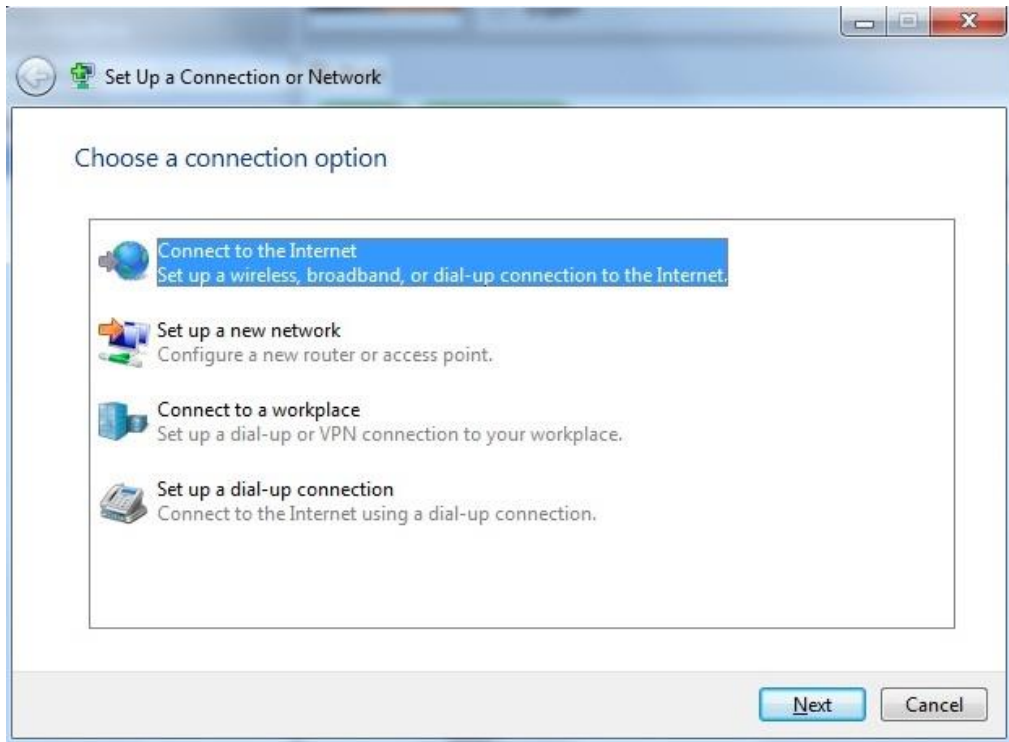
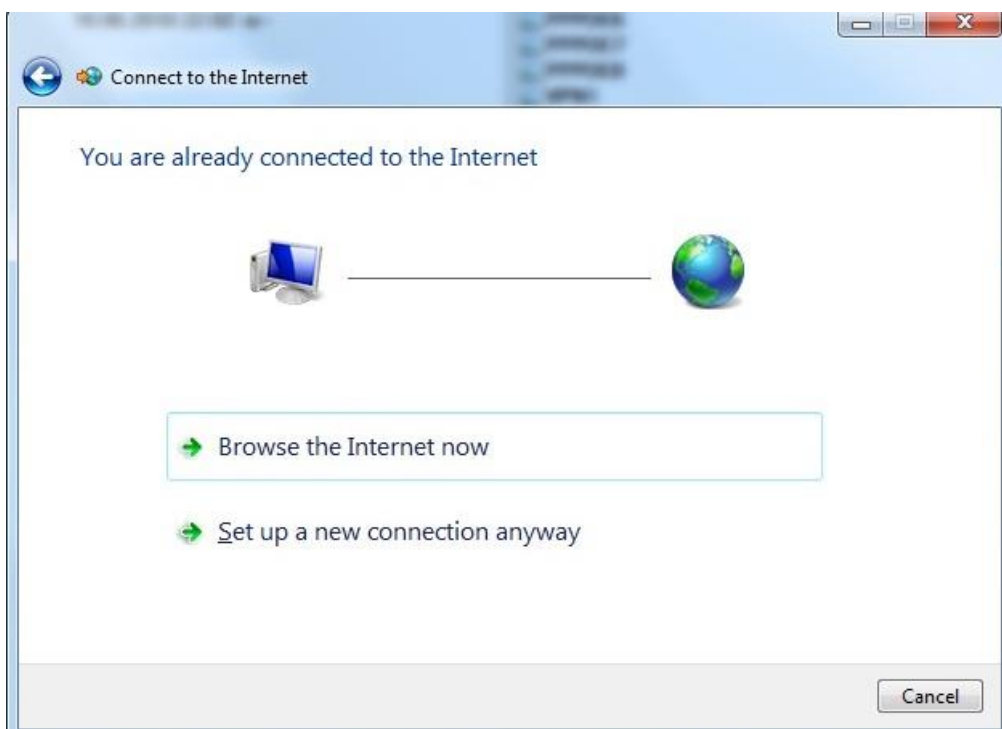


Uputstvo za kreiranje PPPOE konekcije - Windows 7

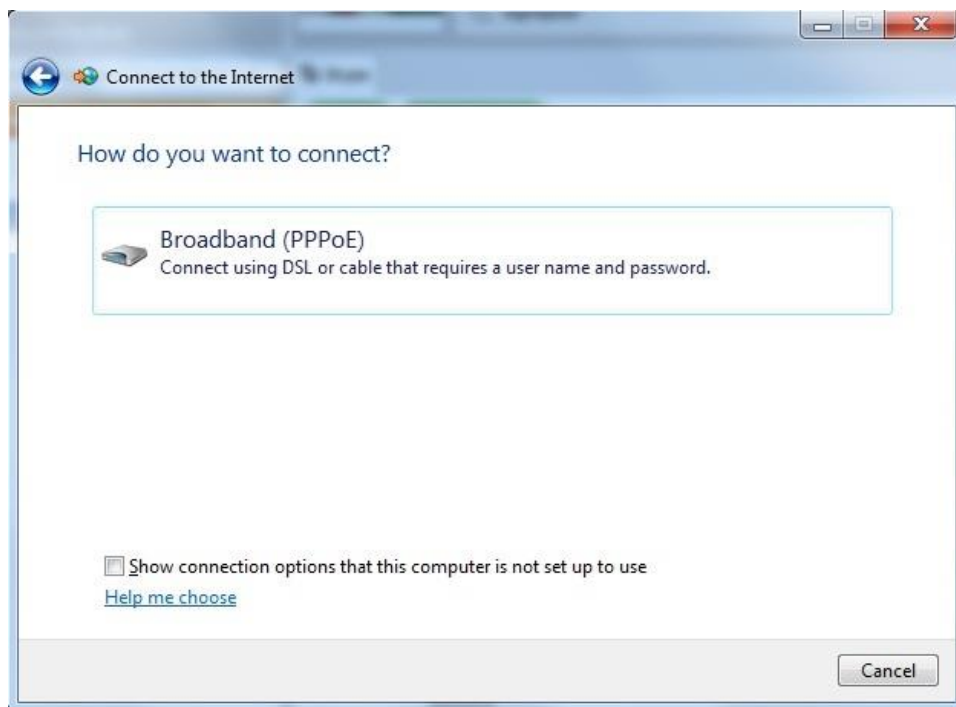
1. Kliknite na START -> CONTROL PANEL -> NETWORK AND SHARING CENTER i kliknite na SET UP NEW CONNECTION OR NETWORK, dalje sledite uputstva sa slika.
2. Označite opciju CONNECT TO THE INTERNET, i kliknite na NEXT



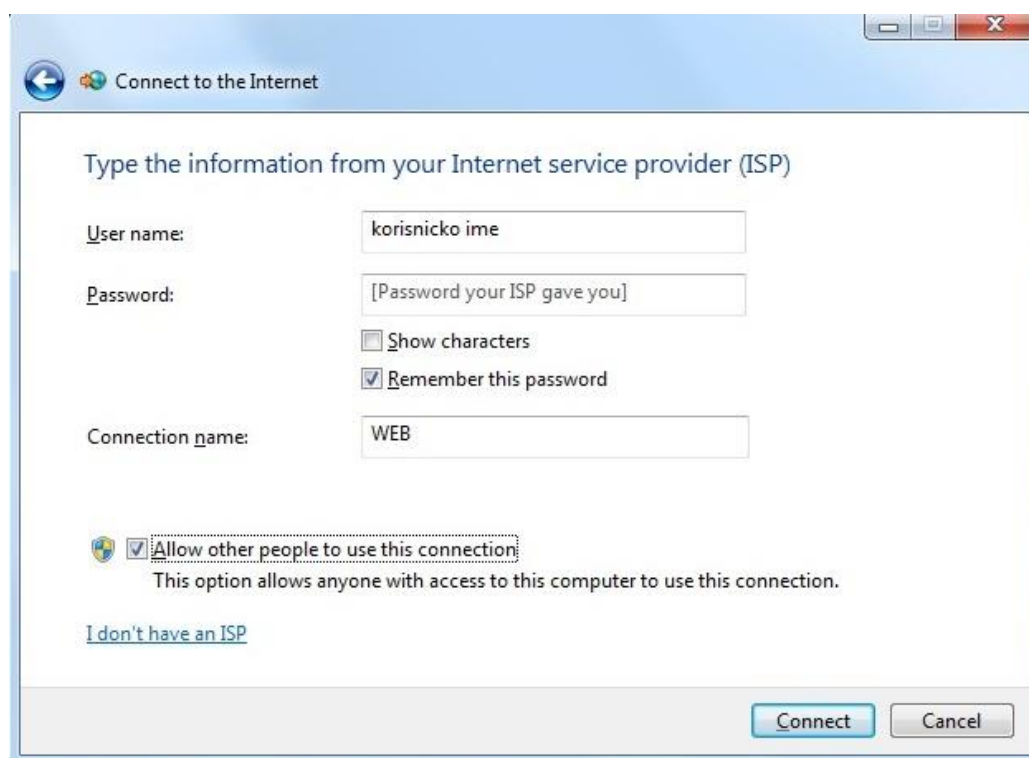
3. Kliknite na opciju, SET UP A NEW CONNECTION ANYWAY



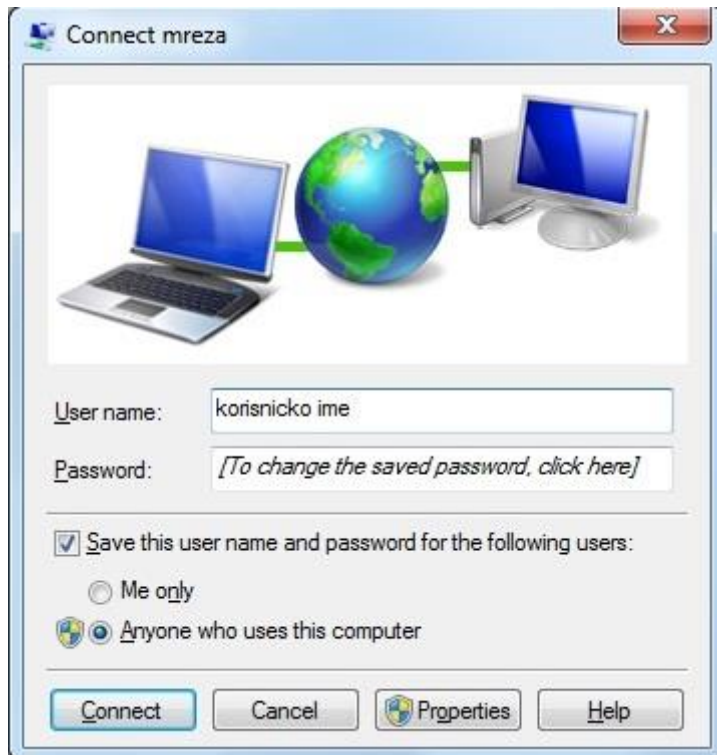
4. Kliknite na BROADBAND PPPOE



5. U ovom prozoru upišite SVOJE korisničko ime i lozinku, kao i naziv konekcije



6. Pošto je konkcija uspešno kreirana, izaći će vam prozor za konektovanje, u njemu će pisati vaše korisničko ime (ako ne piše unesite ga), kliknite na CONNECT, sačekajte da se kompjuter konektuje, kada vam se u donjem desnom uglu pojavi mali globus znači da je konekcija uspešna.



NAPOMENA:

U slučaju da Vam ne radi internet, ili ne možete da se konektujete:

- proverite svoju wireless (bežičnu) vezu (AP, Nano station ili wireless karticu), da li je konektovana na predajnik
- da li ste dobro uneli korisničko ime i lozinku